



CATALOGUE
PIERRES DÉCORATIVES

PIERRES 
ROYALES

TABLE DES MATIÈRES

LEDGE/COBBLE STONE	4-7
LEDGE STONE	8-9
COBBLE STONE	10-11
RIDGE STONE	12-13
LIME STONE	14-15
FIELD STONE	16-17
NEWPORT	18-19
AUTRES COMBINAISONS	20
ACCESSOIRES	21
POSE DES PIERRES	22
INSTALLATION ABRÉGÉE	24-25
SPÉCIFICATIONS TECHNIQUES	26-27

PIERRES ROYALES

Pierres Royales offre une vaste sélection de pierres décoratives de qualité destinées à un usage extérieur comme intérieur. Fabriquées au Québec dans nos installations ultramodernes, nos pierres répliquent en tous points l'allure et l'aspect des pierres artisanales de renom, à un coût inférieur à celui de la pierre naturelle.

Notre technologie de fabrication supérieure nous permet d'obtenir une coloration fiable et un résultat d'intégrité constante tout en respectant les normes les plus strictes. De plus, nos produits présentent une excellente résistance aux cycles de gel et dégel typiques du climat québécois. Leur structure intégrale se classe parmi les meilleures de l'industrie, c'est pourquoi nous offrons une garantie de 50 ans sur la fabrication.

Peu importe le type de projet que vous ayez en tête, l'équipe de Pierres Royales pourra vous guider dans sa réalisation. Nos professionnels sauront vous expliquer en détail les caractéristiques des produits, les usages les plus courants de même que le type d'installation requis, tout en tenant compte de vos besoins précis et de vos délais serrés.

PIERRES DÉCORATIVES

Nos pierres décoratives sont idéales pour les constructions neuves ou les projets de rénovation et de décoration. Leur relief et leur texture imitent parfaitement la pierre véritable, tandis que notre technique de coloration manuelle leur procure un fini encore plus naturel.

Ne nécessitant aucune fondation pour maintenir le produit en place, toutes nos pierres peuvent être installées sur un revêtement existant sain et solide sans en modifier la structure.

Il vous suffit de choisir le modèle qui vous convient parmi notre impressionnante sélection s'adaptant à tous les styles, du plus moderne au plus rustique.



Ledge/Cobble Stone - Telluride

LEDGE/COBBLE STONE

Combinant l'aspect linéaire de la pierre Ledge à l'allure plus campagnarde de la pierre Cobble, il s'agit d'une excellente option pour créer des décors contemporains ou rustiques invitants et chaleureux.



Aspen



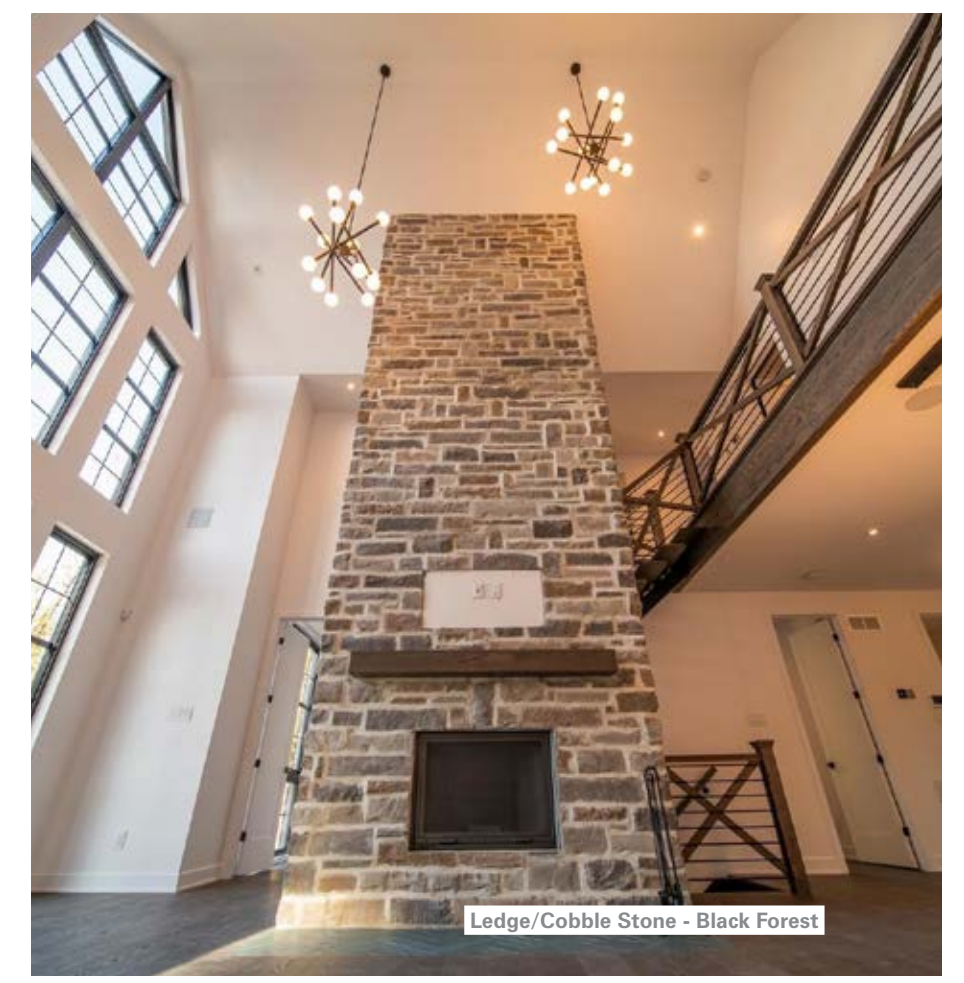
Bala



Black Forest



Cendré



Ledge/Cobble Stone - Black Forest



Everest



Noyer



Silverstone



Telluride



Titane



Ledge/Cobble Stone - Cendré

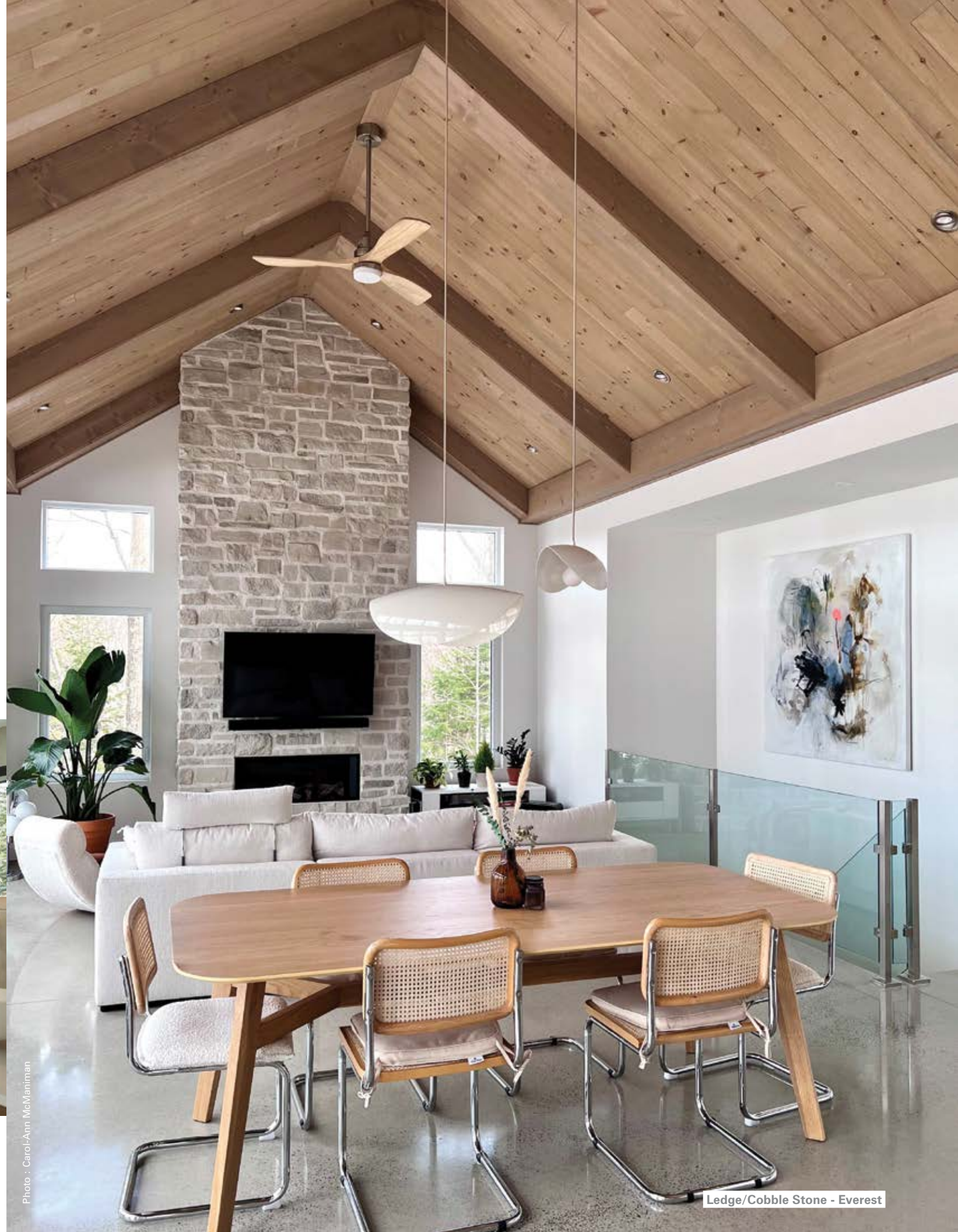


Photo : Carol-Ann McManiman

Ledge/Cobble Stone - Everest



Ledge Stone - Bala

LEDGE STONE

Cette pierre contemporaine est offerte dans un vaste éventail de coloris monochromes et polychromes. Elle procurera à vos réalisations un aspect de modernité tout en leur apportant une touche de noblesse.



Bala



Cendré



Graphite



Noyer



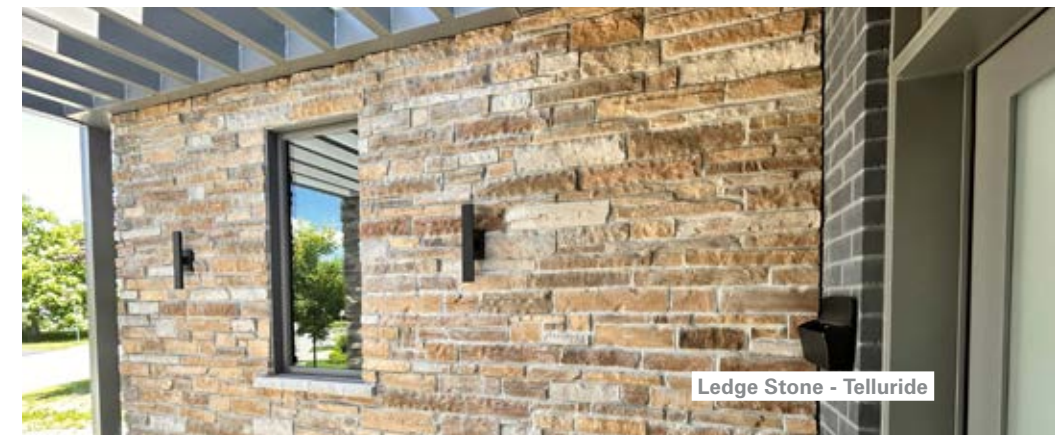
Silverstone



Telluride



Titane



Ledge Stone - Telluride



COBBLE STONE

La pierre Cobble Stone saura rehausser vos décors rustiques grâce à son aspect naturel et à ses teintes chaleureuses. Une excellente façon d'insuffler un esprit champêtre à votre demeure.



Aspen



Black Forest



Cendré



Everest



Noyer



Telluride



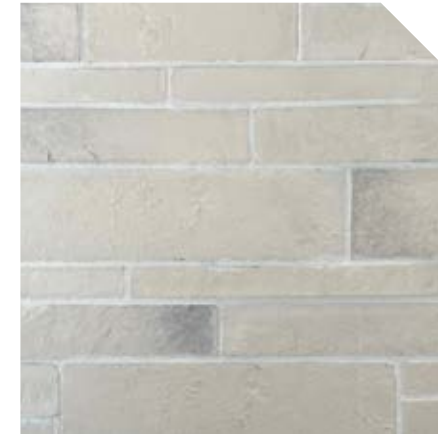
Ridge Stone - Monaco

RIDGE STONE

Assurément contemporaine, la pierre Ridge Stone symbolise la modernité et le raffinement. De par ses lignes droites, sa texture lisse en façade et son vaste choix de nuances, elle s'inscrit parfaitement dans les tendances déco actuelles.



Cendré



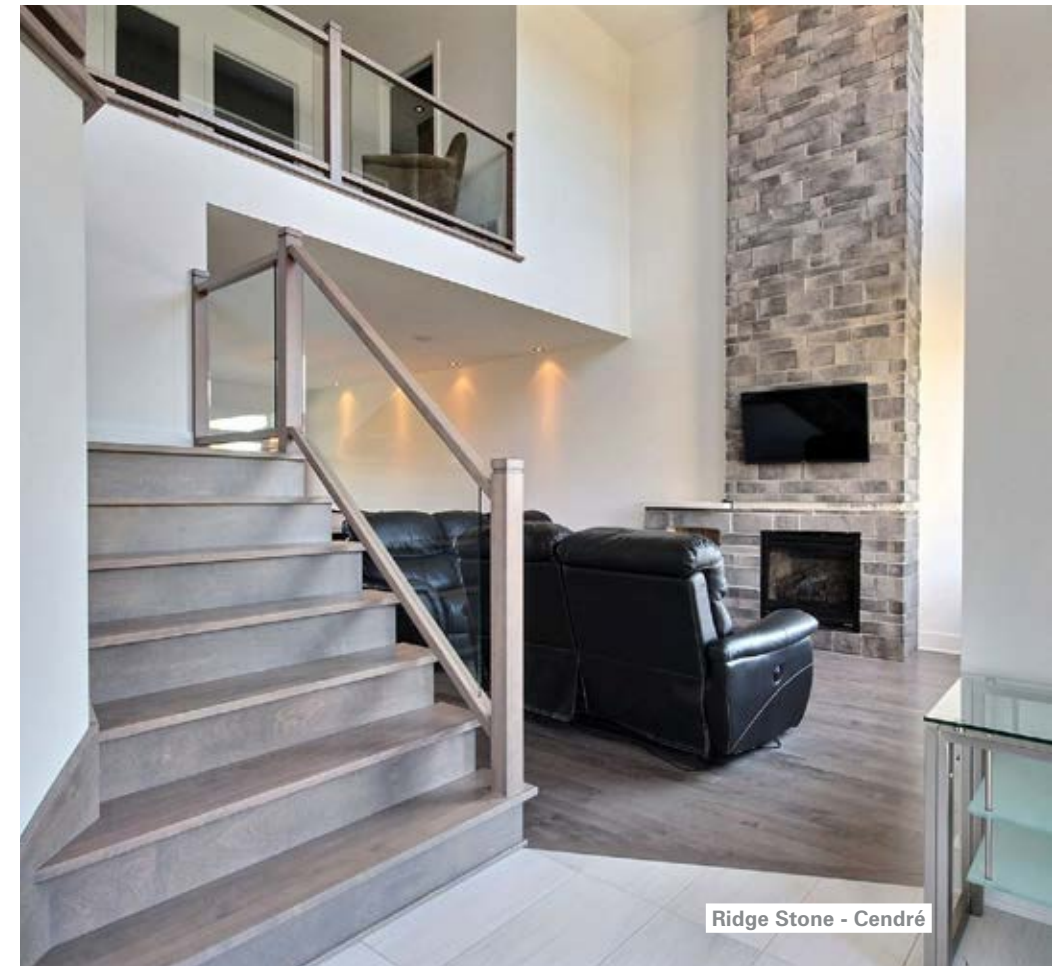
Everest



Graphite



Monaco



Ridge Stone - Cendré

LIME STONE

Voici une pierre tout à fait polyvalente. Utilisée pour créer une ambiance champêtre ou un décor contemporain, elle confèrera à vos espaces chaleur et élégance.



Bala



Cendré



Noyer



Silverstone



Titane





Field Stone - Black Forest

FIELD STONE

La pierre Field Stone est une parfaite complice des chalets modernes. D'allure champêtre et rustique, elle saura se marier à une conception contemporaine pour créer un gîte invitant.



Black Forest



Cendré



Everest



Noyer



Telluride



Field Stone - Telluride



NEWPORT

Définitivement contemporaine, la pierre Newport incarne la modernité dans sa plus pure expression. Grâce à elle, les devantures de commerces et de résidences prennent une allure actuelle distinguée.



Black Rundle



Cendré



Everest



Graphite



Titane

COINS NEWPORT IMBRIQUÉS (Référence page 27)



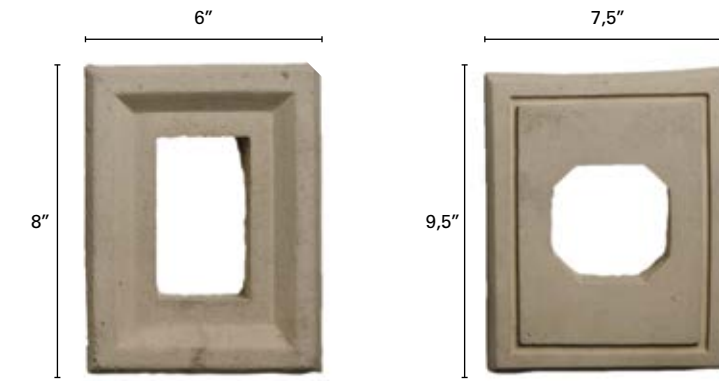
AUTRES COMBINAISONS

Saviez-vous qu'il était tout à fait possible de combiner certains produits afin de produire des effets d'accentuation des plus réussis? Les produits Ledge Stone, Cobble Stone et Field Stone peuvent être agencés à l'installation. Comme ils sont vendus séparément, il suffit de déterminer leur proportion lors de la commande.



ACCESSOIRES

Assortis à nos gammes de pierres, les accessoires que nous offrons s'adaptent aux particularités de vos projets. Il s'agit de pièces fréquemment utilisées qui vous permettront de compléter vos créations de façon harmonieuse, pour ne laisser aucun détail au hasard...



Pierre pour prise électrique

Pierre pour lumière



Allège Vena

TOUS LES ACCESSOIRES SONT DISPONIBLES EN 3 COULEURS.



1) Charbon - 2) Fer - 3) Crème



POSE DES PIERRES

Les spécifications d'installations des produits Pierres Royales varient selon le produit, la surface utilisée et si votre installation aura lieu à l'intérieur ou à l'extérieur. En tout temps les produits doivent être collés sur une surface saine et solide, il est important de suivre nos recommandations d'installations afin de conserver votre garantie. Noter que la garantie s'applique sur le produit et non sur son installation. L'entrepreneur en maçonnerie sera en mesure de vous fournir une garantie sur son installation.

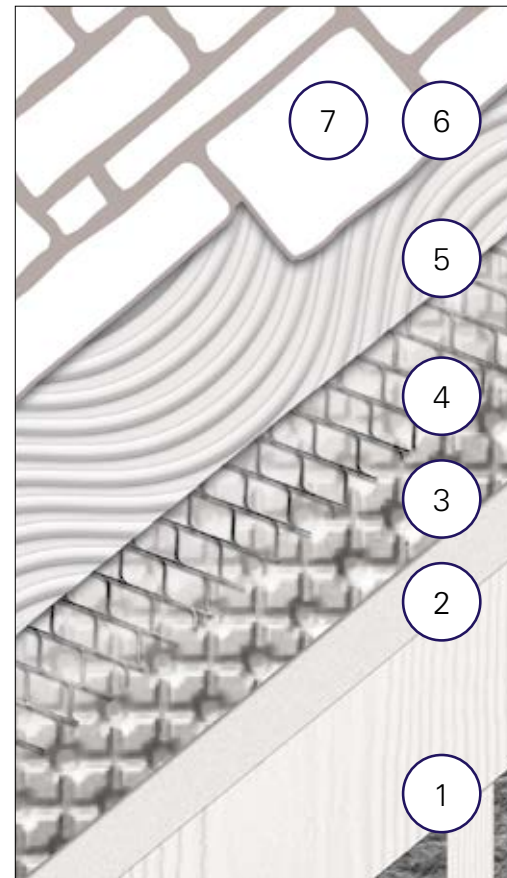
INSTALLATION INTÉRIEURE OU EXTÉRIEURE SUR PANNEAU DE CONTREPLAQUÉ*

- 1) Panneau rigide (contreplaqué*) fixé sur charpente, espace d'air et isolant
- 2) Pare-intempérie résistant à l'eau
- 3) Écran parapluie 3D PHDS ventilé**
- 4) Treillis métallique galvanisé
- 5) Mortier pré-mélangé au polymère
- 6) Pierres de Pierres Royales
- 7) Pour les joints, s'il y a lieu, utiliser un mortier de type N

* Utilisez un contreplaqué de grade extérieur.

** Recommandé pour une pose extérieure seulement.

Veillez consulter nos guides d'installation disponibles sur notre site Internet (section *Installation*) : lespierresroyales.com/installation/.



Avec joint de mortier creux



Avec joint large rustique



Sans joint de mortier



INSTALLATION ABRÉGÉE

INSTALLATION EXTÉRIEURE SUR PANNEAU DE BÉTON LÉGER (A)

- 1) Fourrure au 16" centre
- 2) Panneau de béton léger (Permabase-Durock)
- 3) Treillis métallique 2,5 lb
- 4) Mortier pré-mélanger modifié aux polymères
- 5) Pierres de Pierres Royales
- 6) Mortier type N

INSTALLATION EXTÉRIEURE SUR CONTREPLAQUÉ (B)

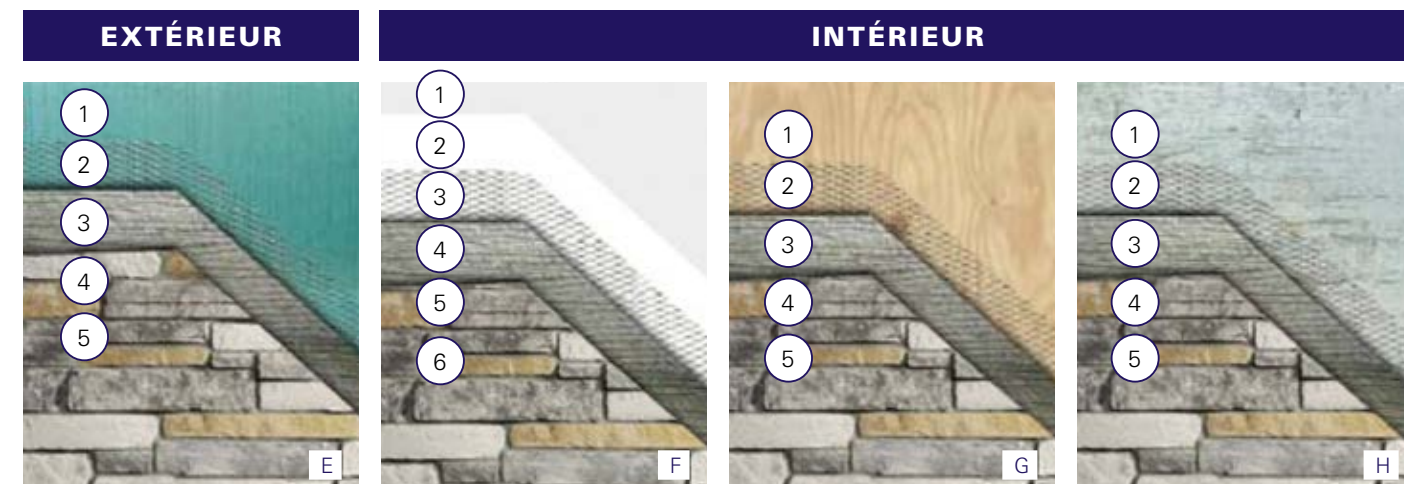
- 1) Fourrure au 16"
- 2) Contreplaqué
- 3) Papier noir imperméable
- 4) Treillis métallique 2,5 lb
- 5) Mortier pré-mélanger modifié aux polymères
- 6) Pierres de Pierres Royales
- 7) Mortier type N

INSTALLATION EXTÉRIEURE SUR LATTES (C)

- 1) Lattes 45° centre à centre au 8"
- 2) Papier noir imperméable
- 3) Treillis métallique 2,5 lb
- 4) Mortier pré-mélanger modifié aux polymères
- 5) Pierres de Pierres Royales
- 6) Mortier type N

INSTALLATION EXTÉRIEURE SUR FONDATION DE BÉTON (D)

- 1) Fondation de béton (saine)
- 2) Treillis métallique 2,5 lb
- 3) Mortier pré-mélanger modifié aux polymères
- 4) Pierres de Pierres Royales
- 5) Mortier type N



INSTALLATION EXTÉRIEURE SUR COFFRAGE ISOLANT (E)

- 1) Coffrage isolant
- 2) Treillis métallique 2,5 lb
- 3) Mortier pré-mélanger modifié aux polymères
- 4) Pierres de Pierres Royales
- 5) Mortier type N

INSTALLATION INTÉRIEURE SUR CLOISON SÈCHE (F)

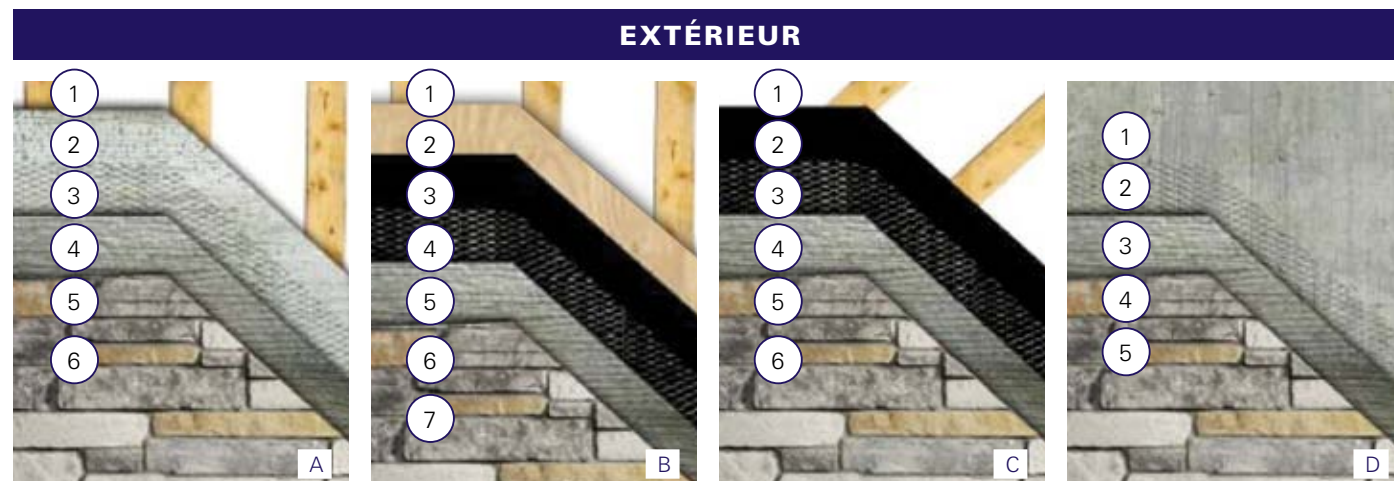
- 1) Cloison sèche (Gyprock)
- 2) Couche d'apprêt (Primer)
- 3) Treillis métallique 2,5 lb
- 4) Mortier pré-mélanger modifié aux polymères
- 5) Pierres de Pierres Royales
- 6) Mortier type N

INSTALLATION INTÉRIEURE SUR CONTREPLAQUÉ (G)

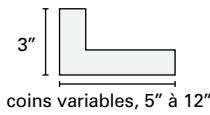
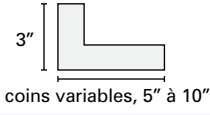
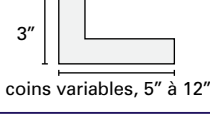
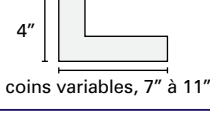
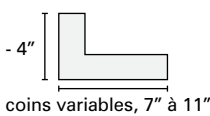
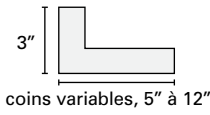
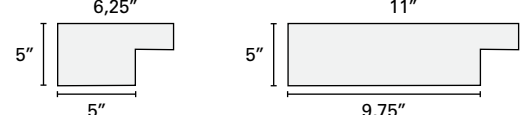
- 1) Contreplaqué
- 2) Treillis métallique 2,5 lb
- 3) Mortier pré-mélanger modifié aux polymères
- 4) Pierres de Pierres Royales
- 5) Mortier type N

INSTALLATION INTÉRIEURE SUR PANNEAU DE BÉTON LÉGER (H)

- 1) Panneau de béton léger (Permabase-Durock)
- 2) Treillis métallique 2,5 lb
- 3) Mortier pré-mélanger modifié aux polymères
- 4) Pierres de Pierres Royales
- 5) Mortier type N



SPÉCIFICATIONS TECHNIQUES

Page	Produits	Hauteur	Longueur	Épaisseur	Joint de mortier	Couverture des coins en pi lin.	Couverture des coins en pi ca	Coins	Couleurs
4	LEDGE/COBBLE STONE La proportion des deux modèles mélangés est la suivante, 70% Ledge Stone + 30% Cobble Stone.	Selon pourcentage 1" à 8"	Selon pourcentage 6" à 22"	1" à 2,25"	AVEC OU SANS	1 pi lin. =	3/4 pi ca	 coins variables, 5" à 12"	Aspen, Bala, Black Forest, Cendré, Everest, Noyer, Silverstone, Telluride, Titane
8	LEDGE STONE	1" à 4"	6" à 22"	1" à 2,25"	AVEC OU SANS	1 pi lin. =	3/4 pi ca	 coins variables, 5" à 10"	Bala, Cendré, Graphite, Noyer, Silverstone, Telluride, Titane
10	COBBLE STONE	3" à 8"	4" à 22"	1" à 2,25"	AVEC OU SANS	1 pi lin. =	3/4 pi ca	 coins variables, 5" à 12"	Aspen, Black Forest, Cendré, Everest, Noyer, Telluride
12	RIDGE STONE	2,125" 3,5" 6"	8" 14" 22,5"	1" à 1,75"	AVEC	1 pi lin. =	3/4 pi ca	 coins variables, 7" à 11"	Cendré, Everest, Graphite, Monaco
14	LIME STONE	2" à 12"	2,25" 3,5" 4,75" 7,5" 11,5"	1" à 2"	AVEC OU SANS	1 pi lin. =	3/4 pi ca	 coins variables, 7" à 11"	Bala, Cendré, Noyer, Silverstone, Titane
16	FIELD STONE	Diamètre 3" X 3" à 16" X 20"		1" à 3"	AVEC	1 pi lin. =	3/4 pi ca	 coins variables, 5" à 12"	Black Forest, Cendré, Everest, Noyer, Telluride
18	NEWPORT *	5"	22,5" 13" 9,5"	1" à 1,75"	SANS	1 pi lin. =	1 pi ca		Black Rundle, Cendré, Everest, Graphite, Titane

* Installation intérieure recommandée, se référer au fabricant pour l'installation extérieure.

Le détail et la texture de chaque pierre reflètent fidèlement ceux de la pierre naturelle. À l'intérieur d'une surface de 100 pieds carrés, dont le poids varie de 10 à 12 lb le pied carré, vous ne retrouverez aucune répétition de pierres. Vous pouvez aussi mélanger différents modèles (Ledge, Cobble, Field, etc.) pour créer un motif unique.

Tous les produits sont garantis 50 ans et peuvent être installés sans joint, à l'intérieur comme à l'extérieur, mais il est recommandé d'ajouter un joint de mortier entre les pierres pour une installation extérieure afin d'éviter les infiltrations d'eau.

L'échantillon de couleurs présenté dans cette brochure n'est pas exhaustif. Plusieurs autres couleurs sont offertes par nos détaillants. Pour connaître la liste de nos détaillants et pour de plus amples renseignements concernant les différents types d'installation en fonction des surfaces, consultez notre site web : lespierresroyales.com.

La couleur des produits présentés dans cette brochure peut différer de la couleur originale.

Pour tous les produits, un pourcentage de perte de 5 à 10 % peut être considéré, selon le projet. Pour l'installation des pierres Ledge, Cobble, Ledge/Cobble et Lime **sans joint de mortier**, prévoir 12 % de plus de pertes.



Ledge/Cobble Stone - Everest



PIERRES 
ROYALES
lespierresroyales.com